

# 中華民國臨床心理師公會全國聯合會

## 108 年度長期照護臨床心理專業人員培訓(Level II)課程簡章

- 一、主辦單位：中華民國臨床心理師公會全國聯合會
- 二、指導單位：衛生福利部
- 三、合辦單位：台灣臨床心理學會、台中市臨床心理師公會、高雄市臨床心理師公會、台北市臨床心理師公會、新北市臨床心理師公會、高雄榮民總醫院精神部、中山醫學大學附設醫院身心科、享受美光心理治療所、門諾醫院壽豐分院
- 四、課程說明與目的：依據 104 年 6 月 3 日華總一義字第 10400064391 號令制定公布之長期照顧服務法完成之三階段課程規劃，並依 106 年 6 月 3 日衛部照字第 1061561328 號令發布之長期照顧服務資源發展獎助辦法，補助相關專業團體舉辦 108 年長照人員全國性 Level II 專業課程中之臨床心理師職類。本課程計畫期能培訓臨床心理專業人員，服務人力是建置完整長期照護服務輸送體系的關鍵因素，自長期照顧十年計畫 2.0 核定後，長期照護服務需求將大幅增加，因此應及早規劃完整之持續拓展培訓具備長照服務知能與熱誠之臨床心理專業人力資源，以培訓足夠的線上與儲備人力。為辦理臨床心理類別之 Level II 專業課程，預計至少培訓 100 名臨床心理專業人員，強化其長期照護能力、知識及技能，以期建構專業人員投入長期照護服務永續之培育制度。
- 五、課程日期：第一階—108 年 08 月 04 日(星期日)至 108 年 08 月 05 日(星期一)；第二階—108 年 08 月 16 日(星期五)至 108 年 08 月 17 日(星期六)。
- 六、課程地點：
  - (一)、 第一階：108 年 08 月 04 日(星期日)至 108 年 08 月 05 日(星期一)

場別	地點		地址	可容納人數
實體場	南區	花漾教育訓練中心	高雄市鼓山區文忠路 108 號 3 樓	60 人
視訊場	北區	8/4 新領域教育訓練中心 -1008 教室	台北市中正區館前路 71 號 10 樓 (國泰世華銀行樓上)	60 人
	北區	8/5 新領域教育訓練中心 -1009 教室		
	中區	中山醫學大學正心樓 0223 教室	台中市南區建國北路一段 110 號	60 人
	宜蘭	享受美光心理治療所	宜蘭市黎明三路 329 巷 55 弄 11 號	10 人
	花蓮	門諾醫院壽豐分院醫療大樓 3 樓第二會議室	花蓮縣壽豐鄉共和村魚池 52 號	10 人

- (二)、 第二階—108 年 08 月 16 日(星期五)至 108 年 08 月 17 日(星期六)

場別	地點		地址	可容納人數
實體場	南區	花漾教育訓練中心	高雄市鼓山區文忠路 108 號 3 樓	60 人
視訊場	北區	8/16 新領域教育訓練中	台北市中正區館前路 71 號 10 樓	60 人

	區	心-1008 教室	(國泰世華銀行樓上)	
		8/17 華圖設計 MCA-703 多功能教室	台北市中正區忠孝東路一段 76 號 7 樓(捷運-善導寺 3 號出口旁)	
	中區	中山醫學大學正心樓 0222 教室	台中市南區建國北路一段 110 號	60 人
	宜蘭	享受美光心理治療所	宜蘭市黎明三路 329 巷 55 弄 11 號	10 人
	花蓮	門諾醫院壽豐分院醫療大樓 3 樓第二會議室	花蓮縣壽豐鄉共和村魚池 52 號	10 人

七、參加對象：臨床心理師。

八、費用：免費。

九、報名方式：本課程一律採網路報名，即日起至 108 年 07 月 21 日請前往本會網頁「研習活動報名」線上報名(網址：<http://www.atcp.org.tw/modules/news/article.php?storyid=7>)。

十、課程內容：依據 106 年 12 月 14 日衛部照字第 1060029682 號函之課程主題

第一日 108 年 08 月 04 日(星期日)		
時間	主題	講師
08:00-08:30	報到	
08:30-08:35	主辦單位致歡迎詞	中華民國臨床心理師公會全國聯合會 郭乃文理事長
08:35-09:00	前測	
09:00-10:40	功能性的診斷與評估的概念	中華民國臨床心理師公會全國聯合會 郭乃文理事長
10:40-10:50	休息	
10:50-11:40	正確使用個人裝備、長照服務個案	成大醫院內科部老年科 黃基彰主治醫師
11:40-12:30	常見感染問題及控制	
12:30-13:30	午餐時間	
13:30-14:20	我國長照政策與相關法案 1	臺南市政府社會局長期照顧管理中心 洪明婷主任
14:20-17:00	長照個案認知訓練與介入技巧	國立成功大學工作強化中心 何曉婷博士候選人/臨床心理師
第二日 108 年 08 月 05 日(星期一)		
時間	主題	講師
08:30-09:00	報到	
09:00-09:50	心理照護計畫的訂定、執行、追蹤 與評值	福至心靈心理治療所 朱芳嫻 所長
09:50-10:40	異常事件因應與處理	
10:40-10:50	休息	
10:50-12:30	個案及其家人與照顧者心理服 務研討	福至心靈心理治療所 朱芳嫻 所長

12:30-13:30	午餐時間	
13:30-15:10	家庭功能評估與心理協助	中華民國臨床心理師公會全國聯合會 郭乃文理事長
15:10-15:20	休息	
15:20-17:00	家庭照顧者的自我照顧與壓力調適	中華民國臨床心理師公會全國聯合會 郭乃文理事長
第三日 108 年 08 月 16 日(星期五)		
時間	主題	講師
08:30-09:00	報到	
09:00-10:40	預防失智與失能之介入與處理	高雄醫學大學附設醫院 復健科 吳玉欣 臨床心理師
10:40-10:50	休息	
10:50-12:30	介入目標及處理原則的設定	高雄醫學大學附設醫院 復健科 吳玉欣 臨床心理師
12:30-13:30	午餐時間/下午簽到	
13:30-15:10	安寧緩和療護與哀傷輔導	和信治癌中心 身心科 侯懿真臨床心理師
15:10-15:20	休息	
15:20-17:00	心理評量（情緒、認知、精神行為 及長照多元評估量表等面向）	高雄市臨床心理師公會 陳靖 理事長
第四日 108 年 08 月 17 日(星期六)		
時間	主題	講師
08:30-09:00	報到	
09:00-09:50	我國長照政策與相關法案 2	高雄市政府衛生局長期照護科 李素華 科長
09:50-10:00	休息	
10:00-11:40	長照領域中與臨床心理服務相關之 新興議題	高雄市立凱旋醫院 臨床心理科 鄭珮汝臨床心理師
11:40-12:40	午餐時間/下午簽到	
12:40-14:20	與長照服務個案互動的建議及技巧 (case demo)	高雄榮民總醫院 精神部 張琦 臨床心理師
14:20-14:30	休息	
14:30-16:10	長期照護心理服務概說	中華民國臨床心理師公會全國聯合會 林耿樟 常務理事
16:10-17:00	病人自主權利法與預立醫療諮商	奇美醫療財團法人柳營奇美醫院 血液腫瘤科 林維君臨床心理師
17:00-17:20	課後測驗	



十一、 參加課程注意事項：

1. 報名之學員請先完成長照 Level1 課程。
2. 報名成功與否，請以 Becclass 報名系統寄出之「報名通知信函」為主，故請務必填寫正確電子信箱；若未收到確認信，請直接與活動聯絡人聯繫。
3. 為維護課程品質及訓練規定，請學員自行斟酌課程是否能夠全程參加，遲到、早退超過 20 分鐘或冒名頂替者，該次訓練臨床心理人員繼續教育積分及結業證書均不予認定(請勿以搭乘交通工具時間或其他個人事件為由，要求提前離開)。
4. 須符合教育時數規範(Level II 專業課程：32 小時)，並依規定辦理簽到/退，且於課後總評值測驗合格(70 分)，始取得結業證書及臨床心理專業人員積分認證。
5. 每日共有 3 次簽到/退，敬請配合，若未於規範時間辦理簽到退，恕不受理補簽。  
(1)上午簽到(2)下午簽到(3)下午簽退
6. 主辦單位保有開課或更動講師、課程順序之權利，如有變動將公告於本會網站上。
7. 本訓練課程不另提供紙本結業證明，僅會寄出合格者的完訓證書電子檔，若要查詢積分請自行於衛生福利部繼續教育積分系統查詢、列印個人研習積分清單。
8. 合格名單(完成訓練課程並通過評值者)將於課程結束後 1 個月內審核完畢，名單請至本會網站查詢，完訓證明電子檔亦會寄發至合格者的電子信箱。
9. 本課程有課前、課後測驗及滿意度調查問卷，敬請學員攜帶原子筆，現場恕不提供。
10. 請於課程開辦前 2 日，自行至本會公告之網頁下載課程講義，現場不提供紙本講義。
11. 本課程名額有限，報名開放期間請直接於報名系統上取消，一旦取消報名您的名額將由候補遞上，候補學員將收到正取之 mail 通知，報名取消後將無法保留，請學員注意。
12. 報名結束期間請務必於開課前 7 日電洽或來信本會取消報名，俾利安排學員候補。
13. 聯絡資訊：中華民國臨床心理師公會全國聯合會秘書處 李秘書  
電話：03-3369878/0910-322122 信箱：[service@atcp.org.tw](mailto:service@atcp.org.tw)

## 十二、 交通資訊

### 1. 花漾教育訓練中心(地址：高雄市鼓山區文忠路 108 號 3 樓，捷運-巨蛋站)

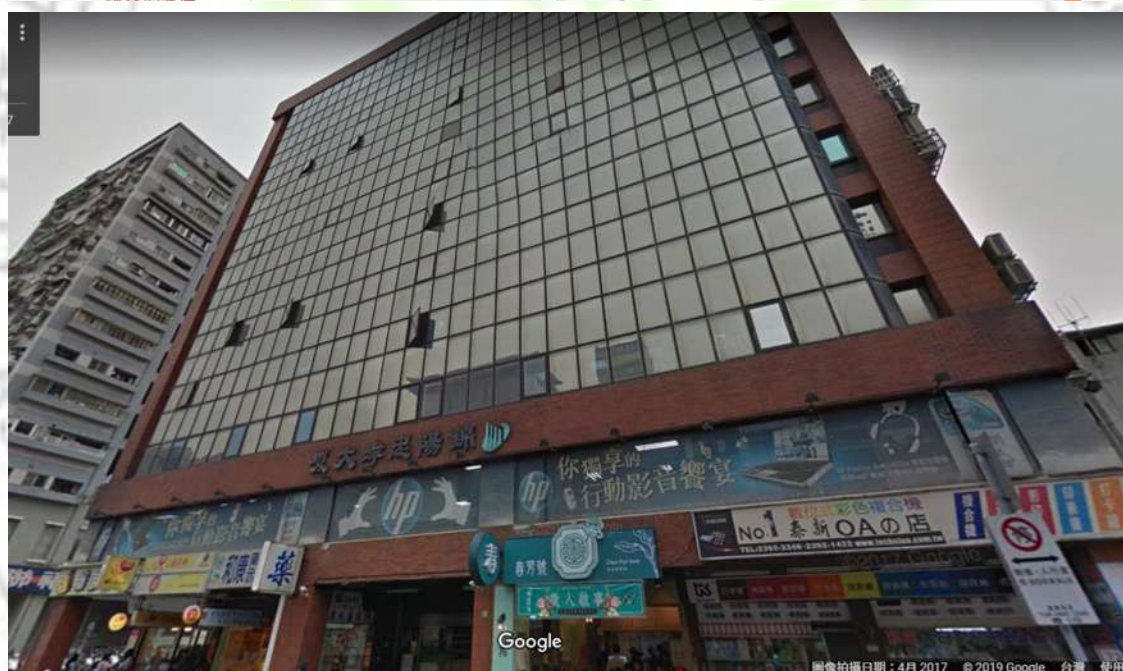


### 2. 新領域教育訓練中心(地址：台北市中正區館前路 71 號 10 樓，國泰世華銀行樓上)





3. 華圖設計 MCA-703 多功能教室(地址：台北市中正區忠孝東路一段 76 號 7 樓(捷運-善導寺 3 號出口旁))



4. 中山醫學大學正心樓(地址：台中市南區建國北路一段 110 號)

※自行開車:GPS 座標(24.122771, 120.651540)

- (1). 國道一號北上、南下高速公路(南屯交流道)

於南屯交流道下--->接五權西路往台中市區方向直行--->遇文心南路右轉--->直行文心南路(未過平交道)-->左轉建國北路->左轉進入校本部大門->進入校本部停車場

- (2). 國道三號北上高速公路(接中投公路:台 63 線)

中投公路(3.5 公里處)出口往台中、大里德芳路段下中投公路--->左轉文心南路往台中市--->直行文心南路(過平交道)-->右轉建國北路->左轉進入校本部大門->進入校本部停車場

- (3). 國道三號南下高速公路(烏日交流道)

於烏日交流道下--->接環中路八段往台中市--->直行上路橋環中路七段--->下路橋後靠右側接慢車道繼續直行環中路七段--->直行慢車道右轉復興路一段(中山路一段)往台中市--->直行復興

興路一段左轉文心南路--->直行文心南路(過平交道)--> 右轉建國北路->左轉進入校本部大門  
->進入校本部停車場

※搭乘高鐵:台中烏日高鐵站

(1). 轉乘統聯客運 159 號公車，於中山醫學大學站下車，往建國北路(台中火車站方向)步行約 5 分鐘

(2). 至新烏日火車站轉搭台鐵通勤電車往北至大慶火車站下車，出站後左轉，請過平交道後右轉建國北路步行約 6 分鐘

(3). 搭乘計程車(告訴司機建國北路直走中山醫學大學，車程約 5~8 分鐘)

※搭乘台鐵:台中火車站或台中大慶車站

(1). 至台中火車站者，轉搭台鐵通勤電車往南至大慶車站下車，出站後左轉，請過平交道後右轉建國北路步行約 6 分鐘

2). 至台中大慶車站者，出站後左轉，請過平交道後右轉建國北路步行約 6 分鐘

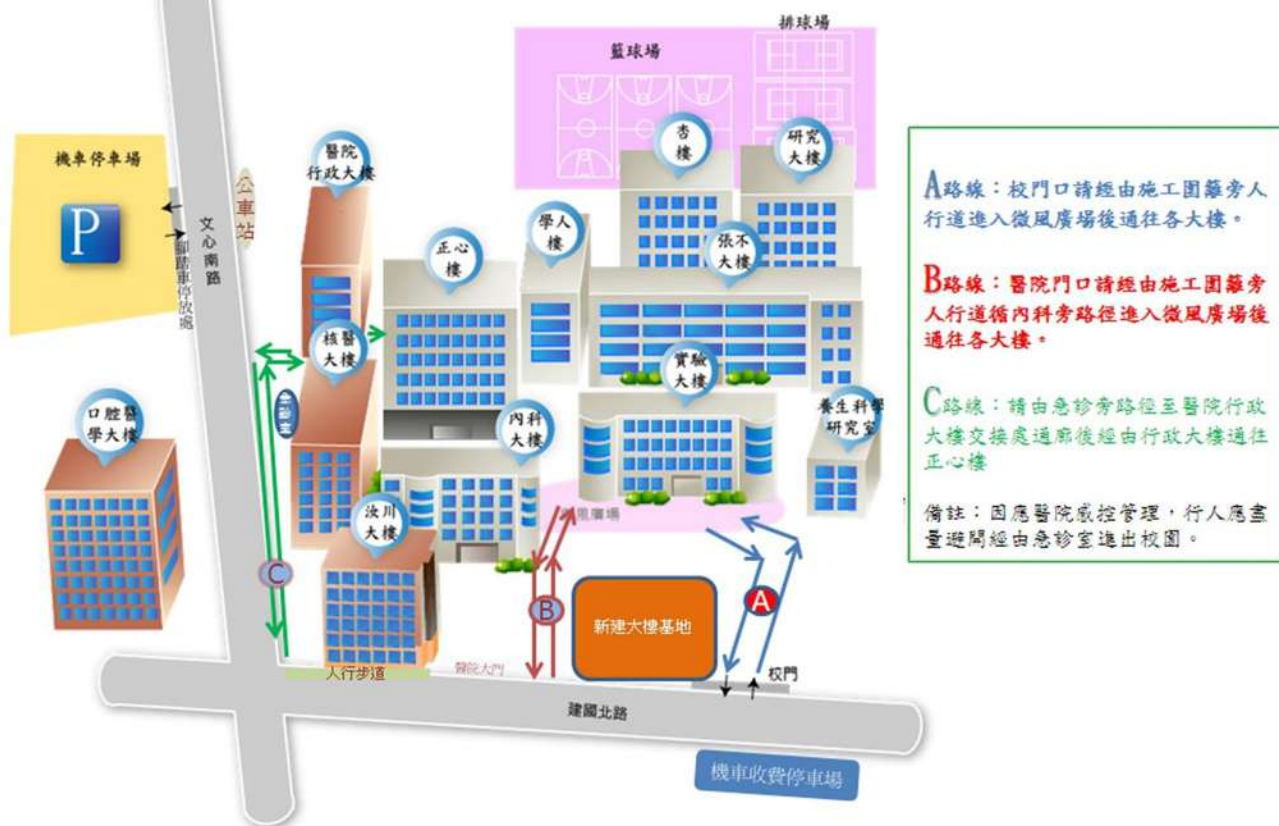
※搭乘公車(可刷悠遊卡、台灣通上下車)

(1). 搭乘統聯客運公車 53 號、73 號、159 號於中山醫學大學站下車。

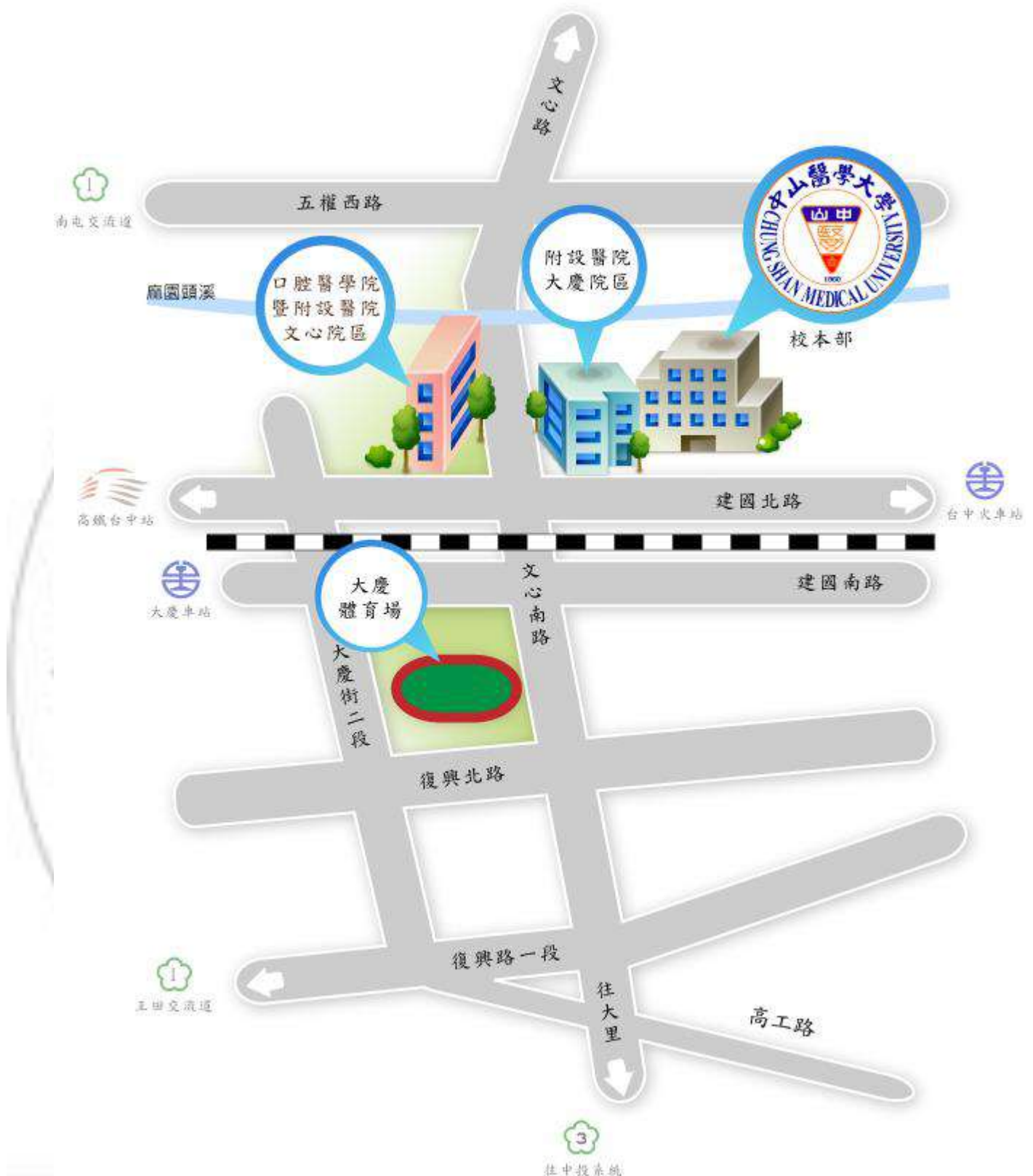
(2). 搭乘統聯客運公車 79 號於大慶火車站下車，往建國北路(台中火車站方向)再步行約 6 分鐘。

(3). 搭乘全航客運公車 158 號於中山醫學大學(建國北路)站下車。

## 行人進出校園建議安全路線



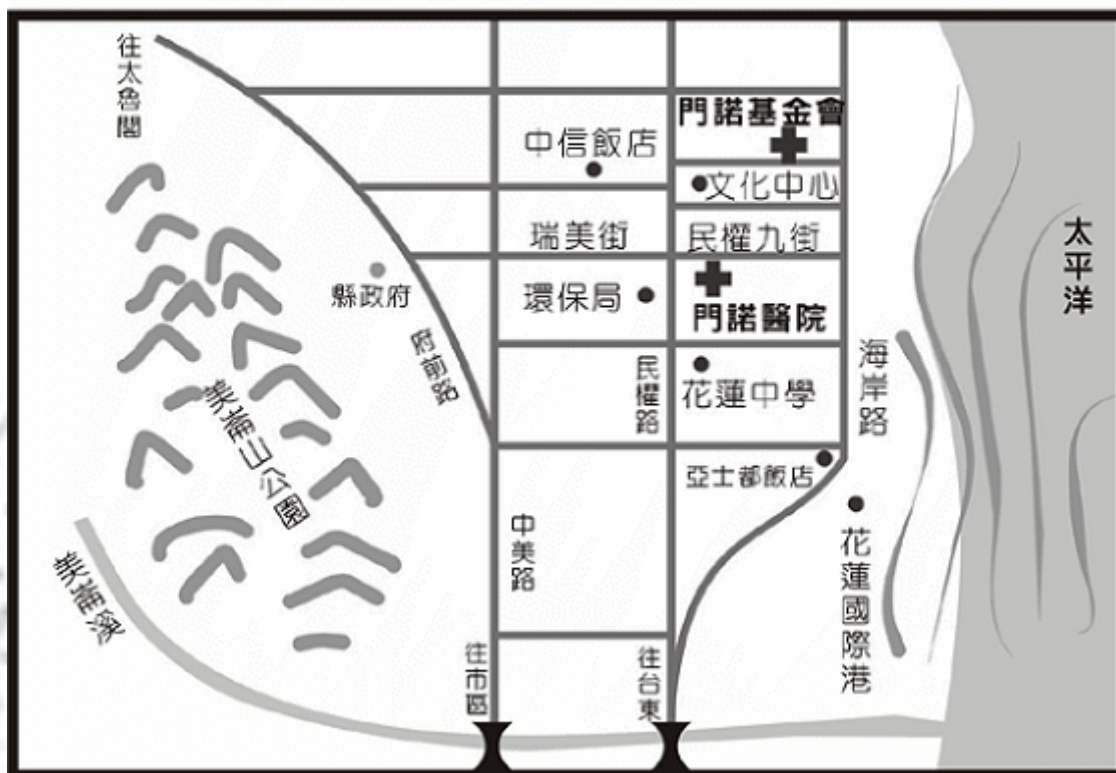






6. 門諾醫院壽豐分院醫療大樓3樓第二會議室(地址：花蓮縣壽豐鄉共和村魚池52號)

## 門諾醫院位置圖



7. 享受美光心理治療所(地址：宜蘭市黎明三路329巷55弄11號)

